

Summer School 2023 Naha Campus School Bus

朝お迎え
Morning

コース①浦添・首里・おもろまち
Corse1 ①Urasoe・Shuri・Omoromachi



	出発予定時間	乗車場所(バス停)
1	7:15	石嶺駅交通広場(東側) 那覇向けロータリー Ishimie Station
2	7:25	ノボテル沖縄那覇前 バス停 Novotel okinawa naha mae
3	7:35	那覇市水道局前バス停(ローソン側) Nahashi suidou kyoku mae
4	7:40	県立博物館前バス停(郵便局側) Okinawa Prefectural Museum
5	7:50	那覇国際高校前 バス停付近 (コインランドリーナイス国際高校前店) Around Naha kokusai high School
6	8:00	おもろまち4丁目バス停(おもろまち駅向け) Omoromachi 4chome
7	8:10	牧志公園前バス停(牧志向け) Makishi park mae
8	8:15	牧志駅(サイオンスクエア側) Makishi station
9	8:20	牧志駅付近マンション(プレミスト牧志タワー国際通り)
★	8:35	OIS那覇キャンパス Okinawa International School Naha campus

午後帰リ
Afternoon

コース①浦添・首里・おもろまち
Corse1 ①Urasoe・Shuri・Omoromachi



	到着予定時間	降車場所(バス停)
★	14:25	OIS那覇キャンパス
1	14:35	牧志駅(サイオンスクエア側) Makishi station
2	14:40	牧志駅付近マンション(プレミスト牧志タワー国際通り)
3	14:50	リュークスタワー西棟
4	14:55	県立博物館前バス停(郵便局側) Okinawa Prefectural Museum
5	15:05	那覇国際高校前 バス停付近 (コインランドリーナイス国際高校前店) Around Naha kokusai high School
6	15:10	おもろまち4丁目バス停(おもろまち駅向け) Omoromachi 4chome
7	15:20	ノボテル沖縄那覇前 バス停(首里高校向け) Novotel okinawa naha mae

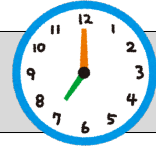
【ご留意点】

- ①バス停でスクールバスを待つ際は、必ず保護者の方同伴をお願いいたします。また、お迎えの際も必ず指定バス停までお越しください。
- ②バス申込み者以外の利用、突然の乗降車場所の変更はお受けできません。
- ③お時間は春休み中に検証を行った時間を参考にしております。4月以降交通状況や天候などの関係で、お時間が前後する可能性がありますことご了承ください。
- ④出発・到着時間をご確認いただき、指定のバス停へお越しください。

Summer School 2023 Naha Campus School Bus

朝お迎え
Morning

コース②豊崎・小禄コース
Corse② Toyosaki・Oroku



	出発予定時間	乗車場所(バス停)
1	7:50	豊崎ヤマダ電機 付近
2	8:10	赤嶺駅前 Akamine Station
3	8:15	小禄駅前 Oroku Station
	8:25	奥武山公園駅前(公園側/南部農林高校向け) Onoyama Park station
★	8:35	OIS那覇キャンパス Okinawa International School Naha campus

午後帰り
Afternoon

コース②豊崎・小禄コース
Corse② Toyosaki・Oroku



	到着予定時間	降車場所(バス停)
★	14:25	OIS那覇キャンパス Okinawa International School Naha campus
1	14:35	奥武山公園駅前(豊見城中学校向け) Onoyama Park station
2	14:40	小禄駅 Oroku Station
3	14:45	赤嶺駅 Akamine Station
4	15:10	豊崎ヤマダ電機 付近

【ご留意点】

- ①バス停でスクールバスを待つ際は、必ず保護者の方同伴をお願いいたします。また、お迎えの際も必ず指定バス停までお越しください。
- ②バス申込み者以外の利用、突然の乗降車場所の変更はお受けできません。
- ③お時間は春休み中に検証を行った時間を参考にしております。4月以降交通状況や天候などの関係で、お時間が前後する可能性がありますことご了承ください。
- ④出発・到着時間をご確認いただき、指定のバス停へお越しください。